

Concrete



RECOMANDARE / RECOMMENDATION

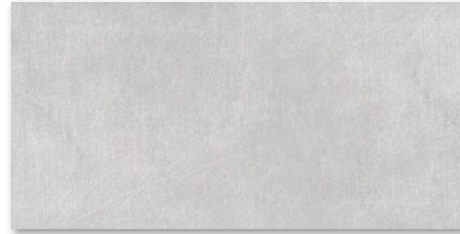
Înainte de a monta plăcile, vă sugerăm să selectați din mai multe cutii, să amestecați plăcile (inclusiv prin rotirea lor cu 180°) și să le aranjați așa cum este ilustrat în fotografia de inspirație sau să consultați site-ul www.cesarom.ro.

Before laying the tiles, we suggest you select from several boxes and arrange them as illustrated in the inspiration photo above or consult the www.cesarom.ro website and mix the tiles to achieve the required result including turning them by 180°.

Produs / Product	cm	EN		m ²		m ²	kg	brutto kg
Faianță / Wall tile	60 x 30 x 0,9	EN 14411:2012, Annex K, BIII GL	7	1,26	40	50,40	20,5	845
Gresie porțelanată / Porcelain tile	45 x 45 x 0,9	EN 14411:2012, Annex G, BIIa GL	7	1,42	52	73,84	26,3	1395



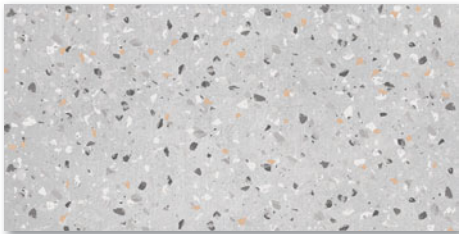
2060-0119
gri/gray | mat/matt



60 x 30



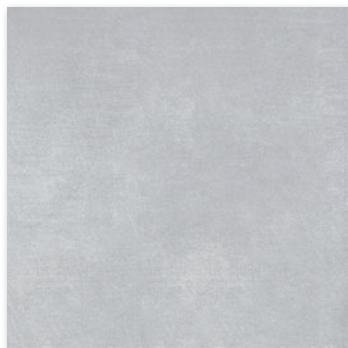
2060-0120
gri/gray | mat/matt



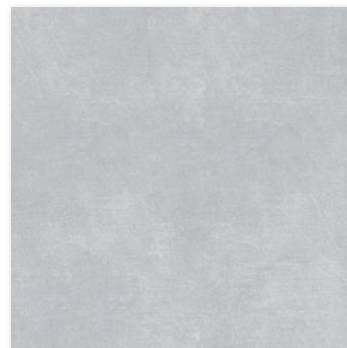
2060-0128
multicolor/multicolour | mat/matt



2060-0127
multicolor/multicolour | mat/matt



6046-0529
gri/gray | mat/matt PEI 4



45 x 45

