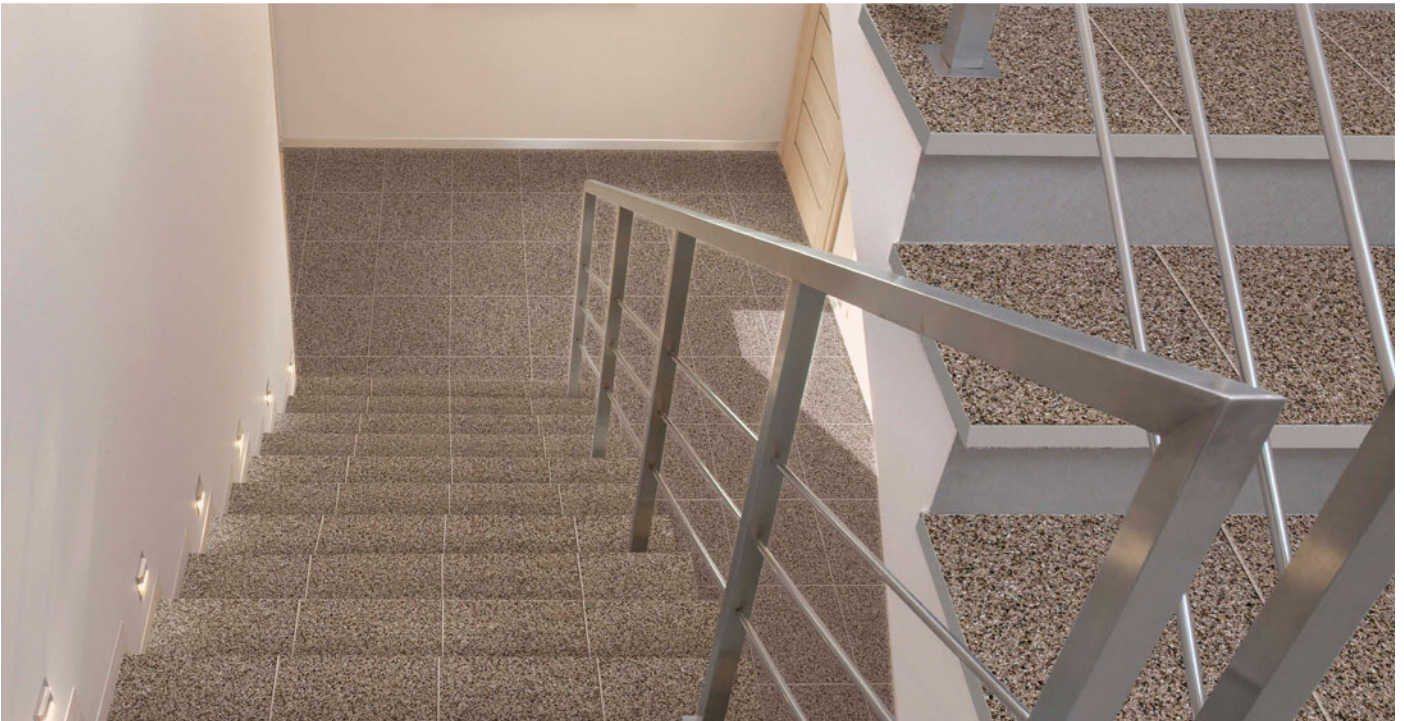


Granito



RECOMANDARE / RECOMMENDATION

Înainte de a monta plăcile, vă sugerăm să selectați din mai multe cutii, să amestecați plăcile (inclusiv prin rotirea lor cu 180°) și să le aranjați așa cum este ilustrat în fotografia de inspirație sau să consultați site-ul www.cesarom.ro.

Before laying the tiles, we suggest you select from several boxes and arrange them as illustrated in the inspiration photo above or consult the www.cesarom.ro website and mix the tiles to achieve the required result including turning them by 180°.

Produs / Product	cm	EN		m ²		m ²	kg	brutto kg
Gresie porțelanată / Porcelain tile	60 x 30 x 0,9	EN 14411:2012, Annex G, Bla GL	7	1,26	40	50,40	23,6	960
Gresie porțelanată / Porcelain tile	33 x 33 x 0,75	EN 14411:2012, Annex G, Bla GL	15	1,63	42	68,46	26	1120
Treaptă / Stair	60 x 30 x 0,9	EN 14411:2012, Annex G, Bla GL	6	1,08				



60 x 30



6060-0271
gri/gray | mat/matt PEI 5

6060-0282
maro/brown | mat/matt PEI 4



60 x 30

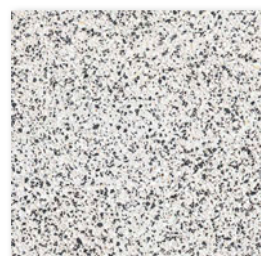


6806-0038
gri/gray | mat/matt PEI 5

6806-0039
maro/brown | mat/matt PEI 4



33 x 33



6035-0344
gri/gray | mat/matt PEI 5

6035-0354
maro/brown | mat/matt PEI 4