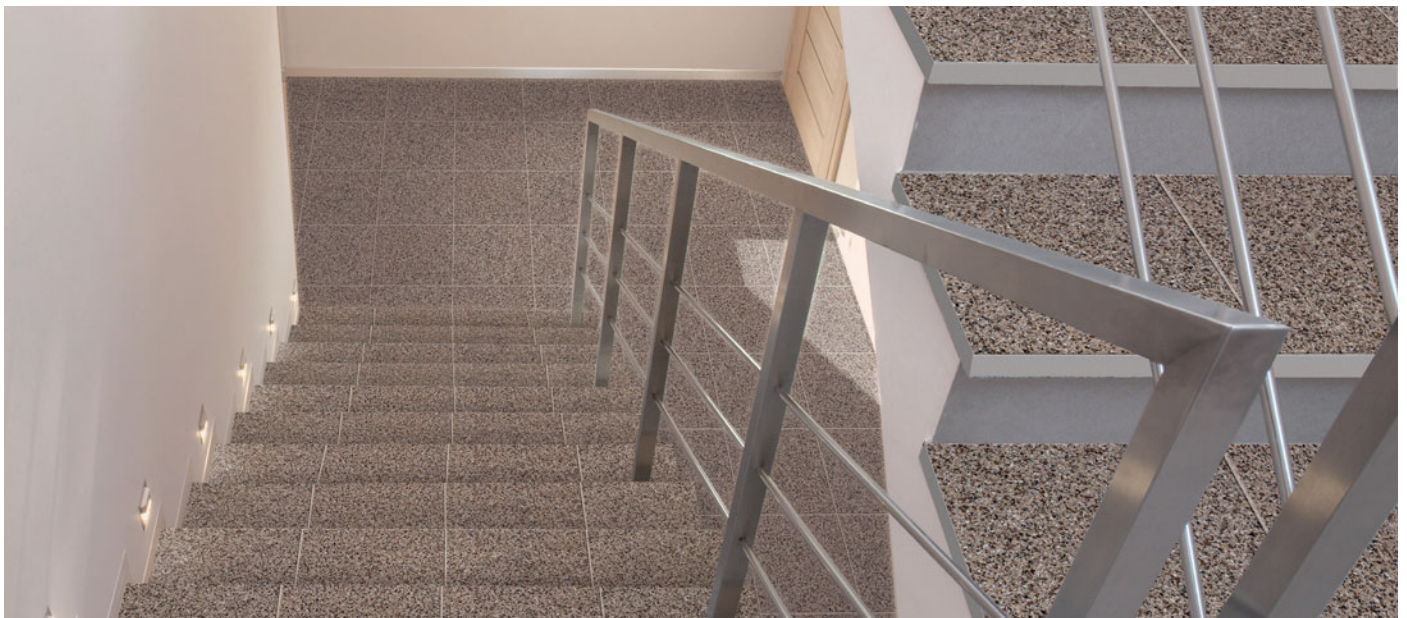


# Granito



## RECOMANDARE / RECOMMENDATION

Pentru a obține un efect natural al suprafeței, precum imaginea prezentată mai sus, vă sugerăm ca înainte de a placa o suprafață să selectați plăci din mai multe cutii și să le mixați între ele sau chiar să încercați rotirea plăcilor cu 180°.

Before laying the tiles, we suggest you select from several boxes and arrange them as illustrated in the inspiration photo above or consult the [www.cesarom.ro](http://www.cesarom.ro) website and mix the tiles to achieve the required result including turning them by 180°.

Produs / Product	cm	EN		m <sup>2</sup>		m <sup>2</sup>	kg	brutto kg
Gresie porțelanată / Porcelain tile	60 x 30 x 0,9	EN 14411:2012, Annex G, Bla GL	7	1,26	40	50,40	23,6	960
Gresie porțelanată / Porcelain tile	33 x 33 x 0,75	EN 14411:2012, Annex G, Bla GL	15	1,63	42	68,46	26	1120
Treaptă / Stair	60 x 30 x 0,9	EN 14411:2012, Annex G, Bla GL	6	1,08				





**6060-0271**  
mat/matt PEI 5



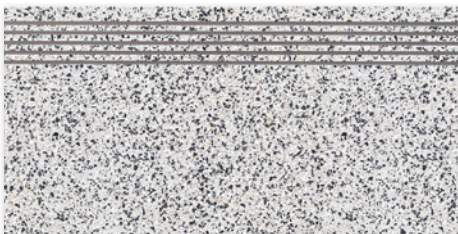
**6060-0282**  
mat/matt PEI 4



60 x 30



V2



**6806-0038**  
mat/matt PEI 5



**6806-0039**  
mat/matt PEI 4

60 x 30



V2

**new**



**6035-0344**  
gri/gray | mat/matt PEI 5



**6035-0354**  
maro/brown | mat/matt PEI 5

33 x 33



V2