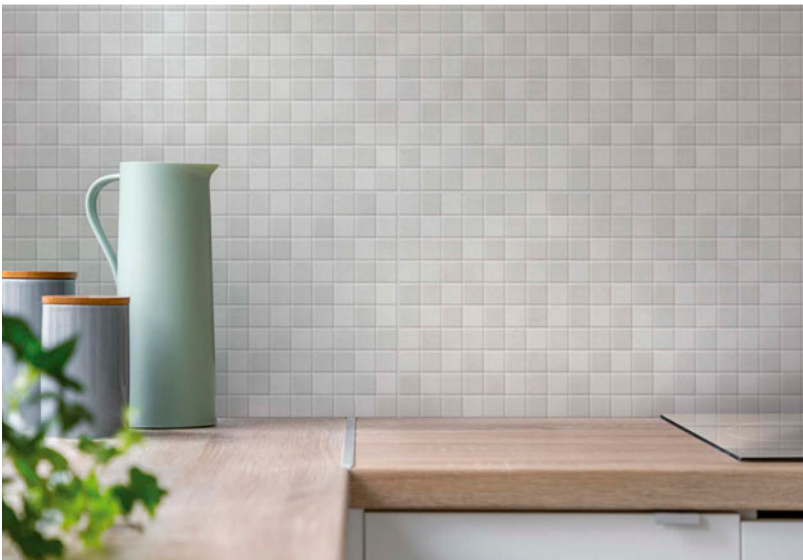


Nalim

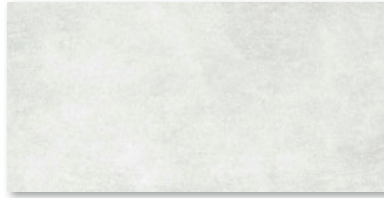


RECOMANDARE / RECOMMENDATION

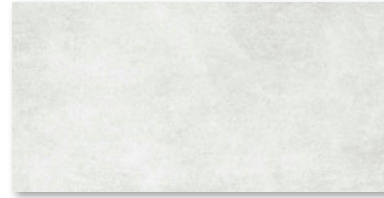
Înainte de a monta plăcile, vă sugerăm să selectați din mai multe cutii, să amestecați plăcile (inclusiv prin rotirea lor cu 180°) și să le aranjați așa cum este ilustrat în fotografia de inspirație sau să consultați site-ul www.cesarom.ro.

Before laying the tiles, we suggest you select from several boxes and arrange them as illustrated in the inspiration photo above or consult the www.cesarom.ro website and mix the tiles to achieve the required result including turning them by 180°.

produs / product	cm	EN		m ²		m ²	kg	brutto kg
Faianță / Wall tile	50 x 25 x 0,9	EN 14411:2012, Annex K, BIII GL	11	1,38	45	62,10	21,0	970
Decor / Insert	50 x 25 x 0,9	EN 14411:2012, Annex K, BIII GL	10	1,25				
Brâu / Listel	50 x 2,5 x 0,9	EN 14411:2012, Annex K, BIII GL	20	0,25				
Gresie porțelanată / Porcelain tile	45 x 45 x 0,9	EN 14411:2012, Annex G, BIa GL	7	1,42	52	73,84	26,3	1395
Gresie porțelanată rectificată / Rectified porcelain tile	60 x 30 x 0,9	EN 14411:2012, Annex G, BIa GL	7	1,26	40	50,40	23,6	960



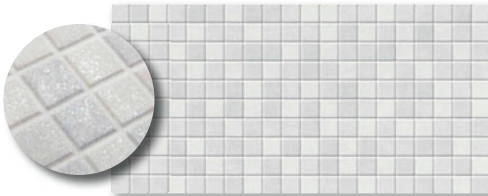
2051-0176
gri deschis/light gray | mat/matt



50 x 25



V2



2051-0178
gri deschis/light gray | mat/matt



SL

2051-0175
gri deschis/light gray | mat/matt



2051-0177
gri deschis/light gray | mat/matt

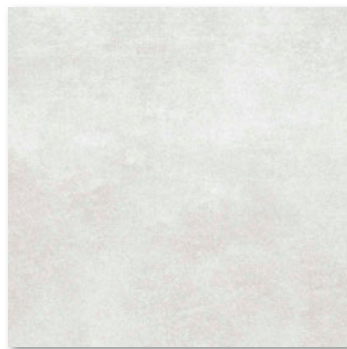


2651-0091
multicolor/multicolour | mat/matt

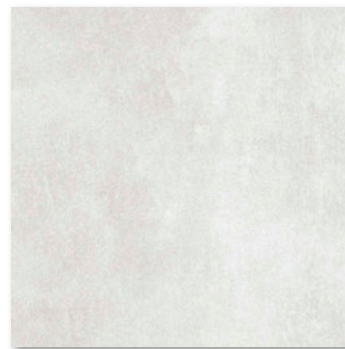


2505-0121 Platină
platină/platinum | lucios/glossy

50 x 2,5



6046-0437
gri deschis/light gray | mat/matt PEI 4



45 x 45



V2

V2



6460-0281 Wright
gri/gray | mat/matt PEI 4



6460-0284 Rovere
maro/brown | mat/matt PEI 4

60 x 30



V3

