

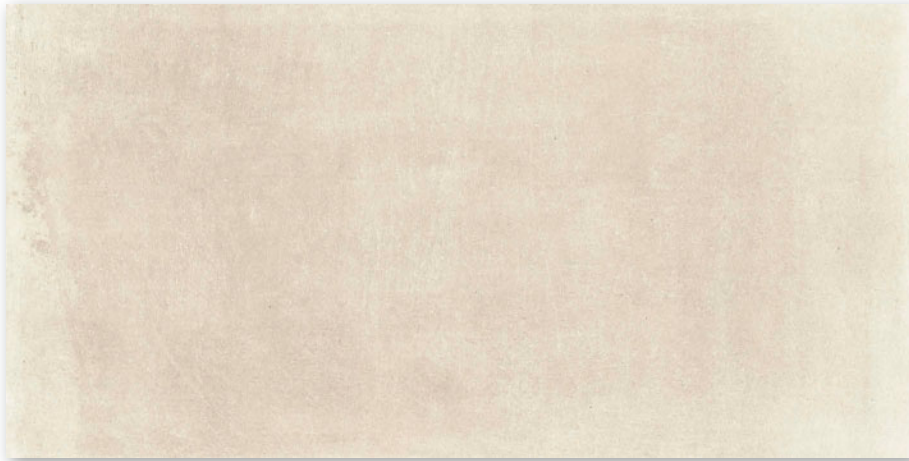


60x120

R9

A

V3



6493-0010 / DAKV1743
PEI 5
mat | matt
bej / beige



6493-0007 / DAKV1740
PEI 5
mat | matt
alb-gri / white-gray

produs / product



gresie porțelanată / porcelain tile
treaptă / step tile

60x120
30x120

598x1198x10
298x1198x10

EN 14411:2016, anex G Bla GL
STO č. 030 - 059824

2
5

1,4
2,8

1,44
1,80

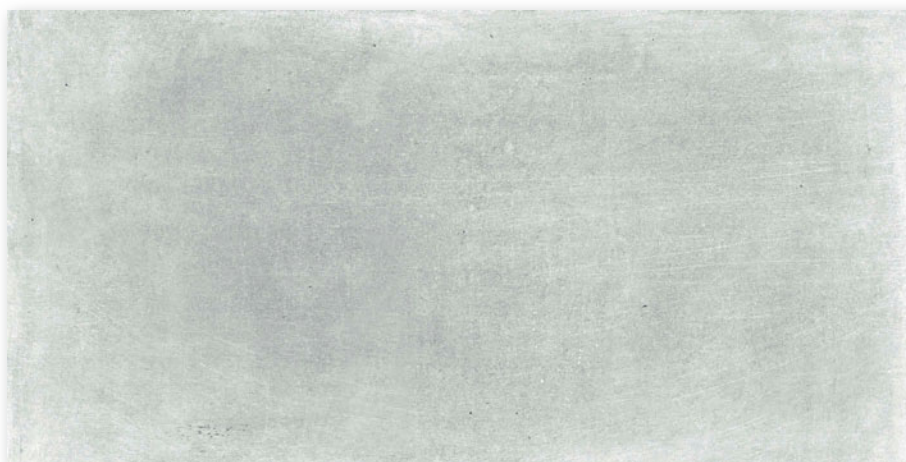
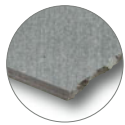
27
-

38,88
-

32,7
40,9

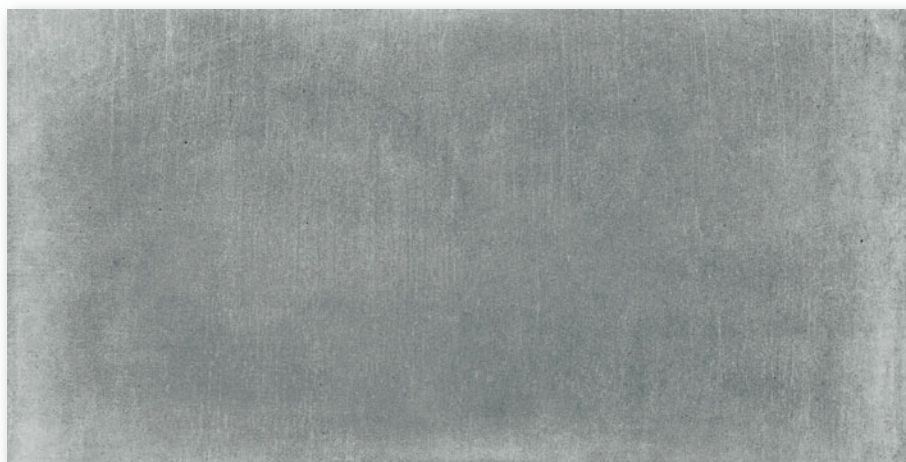
22,7
22,7

908
-



6493-0008 / DAKV1741
PEI 5
mat | matt
gri / gray

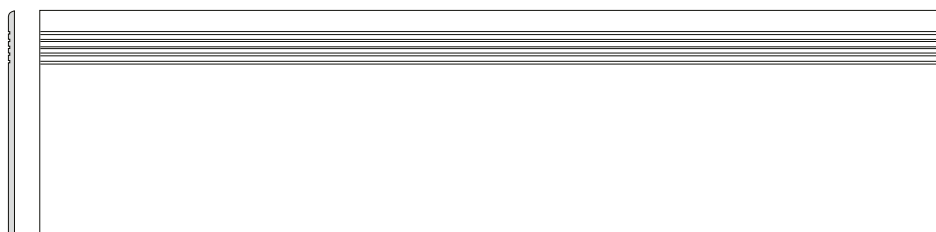
60x120



6493-0009 / DAKV1742
PEI 4
mat | matt
gri închis / dark gray

Home

RAKO



6895-0016 / DCPVF740 alb-gri / white-grey
6895-0017 / DCPVF741 gri / gray
6895-0018 / DCPVF742 gri închis / dark gray
6895-0019 / DCPVF743 bej / beige
PEI 4-5
mat | matt

30x120



Toate plăcile unui lot prezintă variații intenționate de nuanță. / All products of the entire batch show big deviations in shade difference.

Înainte de a monta plăcile, vă sugerăm să selectați din mai multe cutii, să amestecați plăcile (inclusiv prin rotirea lor cu 180°) și să le aranjați așa cum este ilustrat în fotografia de inspirație sau să consultați site-ul www.cesarom.ro.

Before laying the tiles, we suggest you select from several cartons and arrange them as illustrated in the inspiration photo documentation in RAKO catalogues or website www.cesarom.ro.

There are two recommended laying patterns to choose from: one is a strictly one-way oriented design, and the other resembles a chessboard look achieved through a regular 90° turn tiling pattern.